

【プログラム協賛】 ※掲載位置の指定はできません。

広告種別	サイズ	掲載料金
ディスプレイ広告	1/12ページ	¥30,000
	1/4ページ	¥50,000
	1/2ページ	¥90,000
	1ページ	¥160,000
	1ページ(表4)	¥200,000

【サンプリング協賛】 ※封入位置の指定はできません。※配布数の保証は致しません。

広告種別	部数	実施料金
サンプリング	2,400部	¥50,000

【ポスター協賛】 ※ポスター掲出位置の指定はできません。

広告種別	サイズ	実施料金
ポスター協賛	1枠B1サイズ	¥20,000

【バナー協賛】 ※掲出位置の指定はできません。

広告種別	サイズ	実施料金
バナー(リンク1つ)	1枠	¥50,000

【原稿制作費】 ※画像やロゴ等をご提供いただきます。

1/12ページ： 5,000円 1/4ページ： 10,000円 1/2ページ： 20,000円
 1ページ： 30,000円 2ページ： 50,000円
 サンプリング用チラシ原稿ならびにポスター用原稿制作費：お問い合わせください

● **広告サイズ(プログラム)**

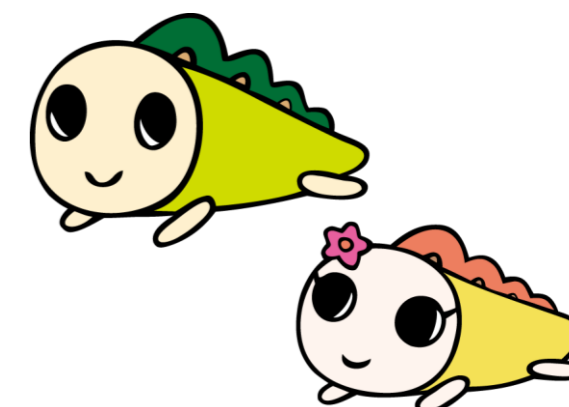
1/12ページ	縦 40mm × 横 76mm
1/4ページ	縦 108mm × 横 76mm
1/2ページ	縦 108mm × 横 172mm
1ページ(枠あり)	縦 247mm × 横 172mm
1ページ(枠なし)	縦 257mm × 横 182mm

令和2年度 杉並区成人祝賀のつどい 協賛募集のご案内

行政主催という**信頼性**

歴史あるイベント

来場者は**新成人のみ**



© SUGINAMI CITY

「杉並区成人祝賀のつどい」とは、新成人のために、杉並区が毎年開催している公式催事です。

式典後に開催するアトラクション等をより充実したコンテンツにするため企業との協働事業として、今年度より協賛企業を募ることとなりました。

貴社商品やサービスのPRができるこの機会にぜひ協賛をご検討ください。

●イベント概要 ※一部変更になる場合があります。

- イベント名 杉並区成人祝賀のつどい
- 開催日 2021年1月11日(月・祝)
- 開催会場 杉並公会堂
- 実施内容 第1部 式典(約30分) ①国歌斉唱 ②式辞 ③列席者祝辞
第2部 アトラクション(約30分)
日本フィルハーモニー交響楽団「日本フィル弦楽合奏団」による弦楽アンサンブル
- 来場対象者 杉並区在住 平成12年(2000年)4月2日～平成13年(2001年)4月1日までに生まれた方
(注) 区内に在住歴または区立小学校・中学校に在学歴がある方は参加可能です。
- 来場者数 2,000名予定

●ご協賛メニュー ※すべての協賛メニューは決定優先となります。

■プログラム協賛

来場者全員に配布するプログラム内の広告掲載メニューです。コンテンツ案内もあるため、高い閲覧率を誇ります。

- <サイズ> B5サイズ フルカラー
- <配布方法> 催事当日、来場者全員に受付にて配布いたします



<ページ構成(予定)>

ページ	内容
1	表紙
2~3	会場案内図
4~5	プログラム
6~7	広告ページ
8	広告ページ(表4 1社限定)

※変更となる場合がございます。予めご了承ください。

■サンプリング協賛

来場者全員に配布するサンプリングバッグに貴社サンプルやチラシを封入し、配布します。ボールペンやマスク、商品サンプルなどの封入も効果的です。

区からのお知らせも同封いたしますので、高い閲覧率を誇ります。

- <配布方法> 催事当日、来場者全員に受付にて配布いたします。



◀サンプリングバッグ封入イメージ

A4仕上がり以下 2,400部納品

- ※残部の返却は致しません。
- ※配布数の保証は致しません。
- ※チラシの制作費は含まれません。

■バナー協賛

「令和2年度杉並区成人祝賀のつどい」専用Webページは、来場者や保護者の方々に閲覧いただくWebページとなります。

当日のPRだけでなく、事前、事後にもPRすることができ、なおかつ、御社Webサイトへの誘導も図れる施策となります。

※公開期間：2021年1月31日(日)まで

- <サイズ> 調整中
- <リンク先> 1枠につき1つ設定可能



▲バナーイメージ

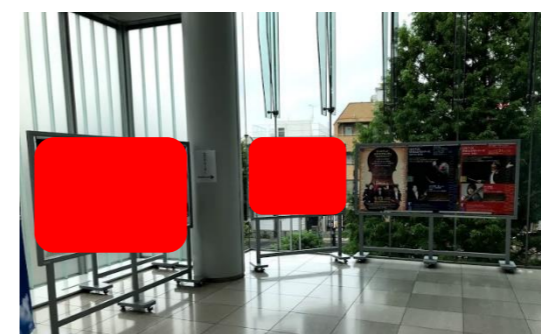


▲誘導方法(杉並区HP/案内通知)

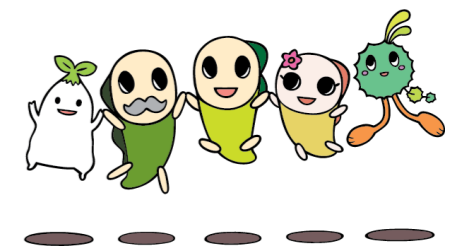
■ポスター協賛

催事当日、会場内メイン動線上にポスターの掲出を行います。

- <サイズ> B1サイズ



▲掲出イメージ



申込 2020年11月30日(月)

※プログラム協賛の場合

入稿切等は別途ご連絡いたします。